



INHALTSVERZEICHNIS REGISTER NR. 02

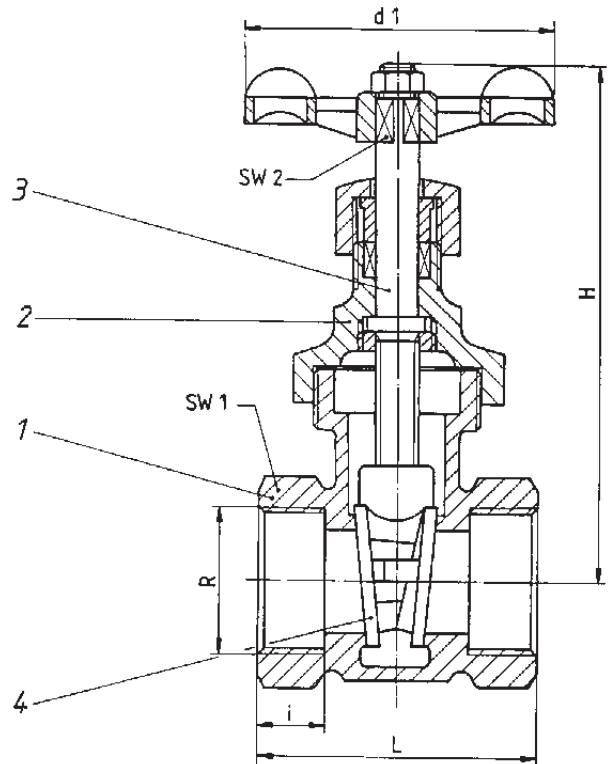
Artikel - Nr.	Bezeichnung - partname
0001 - 0099	Muffenschieber - gate valves with double union end
0100 - 0199	Keilflachschieber - gate valves with flanges



**Muffen - Schieber aus Rotguß
nach DIN 3352 T.12
PN 16**

**gate valve, female ends, of bronze
to DIN 3352 T.12
PN 16**

Teil part	Bezeichnung partname	Werkstoff material	Werkst. Nr. material no.
1	Gehäuse body	G-Cu Sn 5 Zn Pb	2.1096.01
2	Kopfstück screwed - bonnet	G-Cu Sn 5 Zn Pb	2.1096.01
3	Spindel spindle	So Ms	
4	Keil wedge	G-Cu Sn 5 Zn Pb	2.1096.01



Verwendungsbereich:

Rohrleitungsarmaturen PN 20 für Kaltwasser, PN 16 für Flüssigkeiten und Dampf bis 200 °C; Wasser, Dampf, Mineral-, Heiz- und Hydrauliköle, Kraftstoff, Luft sowie alle nicht aggressive Medien.

application:

PN 20 for cold water, PN 16 for fluids and steam up to 200 °C; water, steam, mineral-, heating- and hydraulic oil, fuel oil, air and other non aggressive mediums.

PN 16

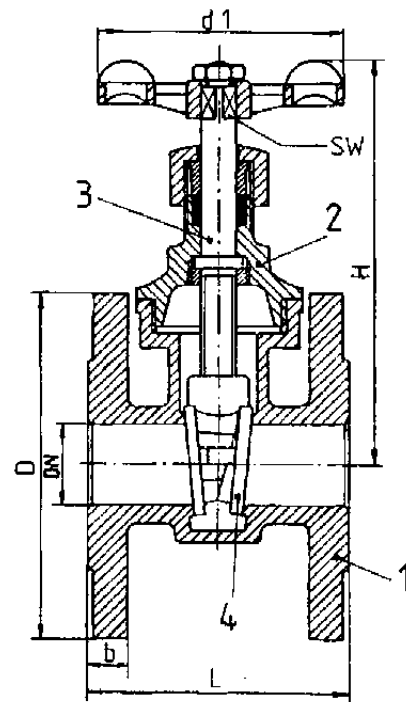
DN	H	L	i	R	d 1	SW1	kg	Art.- Nr.
8	78	48	11	1/4 "	50	24	0,27	02 0001 070 0008
10	78	48	11,4	3/8 "	50	24	0,26	02 0001 070 0010
15	80	55	15	1/2 "	50	27	0,3	02 0001 070 0015
20	89	60	16,3	3/4 "	50	32	0,38	02 0001 070 0020
25	101	68	19,1	1 "	60	41	0,6	02 0001 070 0025
32	118	76	21,4	1 1/4 "	80	50	0,99	02 0001 070 0032
40	127	80	21,4	1 1/2 "	80	58	1,22	02 0001 070 0040
50	148	93	25,7	2 "	90	70	2,06	02 0001 070 0050
65	170	110	30,2	2 1/2 "	100	85	2,91	02 0001 070 0065
80	208	120	33,3	3 "	120	100	4,42	02 0001 070 0080



**Flanschen - Schieber aus Rotguß, mit eingeschraubtem Oberteil,
nichtsteigende Spindel DIN 86720 Form A (DIN 3352)
PN 16, DN 15 - 200 (Form B mit Oberteilsicherung)**

**gate valve, screwed in cover, of bronze, with flanges, non rising spindle
DIN 86720 type A (DIN 3352)
PN 16, DN 15 - 200 (type B with bonnet locking device)**

Teil part	Bezeichnung partname	Werkstoff material	Werkst. Nr. material no.
1	Gehäuse body	G-Cu Sn 5 Zn Pb	2.1096.01
2	Kopfstück screwed - bonnet	G-Zn 40 Pb 2	2.0402
3	Spindel spindle	G-Zn 40 Pb 2	2.0402
4	Keil wedge	G-Zn 40 Pb 2	2.0402



Weitere Ausführungen:

Alles aus Rotguß, mit Spindel aus Cu Sn 8 für Meerwasser.
In ähnlicher Ausführung für DN 125, 150 u. 200

other types:

all complete bronze, with spindle of Cu Sn 8 for sea water.
similar for DN 125, 150 and 200

PN 16

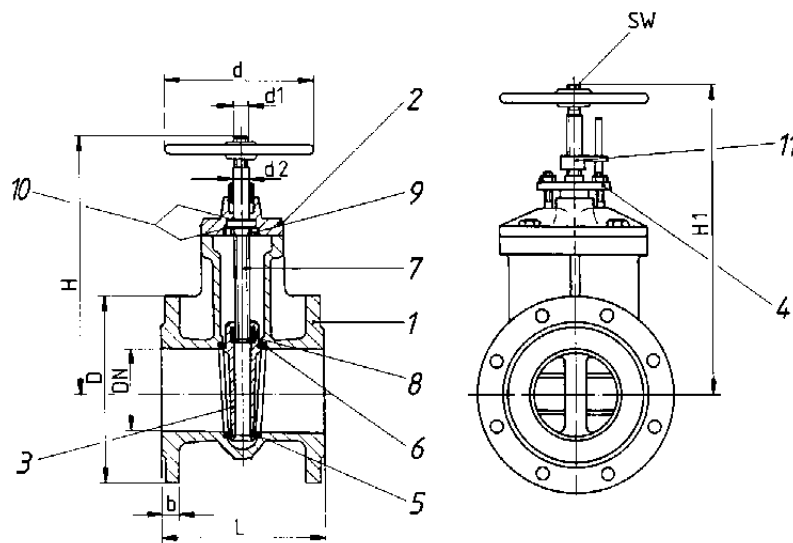
DN	H	L	D	d 1	b	SW	kg	Art.- Nr.
15	85	60	95	50	10	5	1,4	02 0110 070 0015
20	100	75	105	60	12	7	1,8	02 0110 070 0020
25	115	80	115	70	12	8	2,3	02 0110 070 0025
32	130	90	140	80	14	8	3,6	02 0110 070 0032
40	150	100	150	90	14	9	4,6	02 0110 070 0040
50	180	110	165	110	16	11	6,4	02 0110 070 0050
65	215	130	185	150	16	12	9,4	02 0110 070 0065
80	250	150	200	160	18	13	12,1	02 0110 070 0080
100	315	160	220	210	20	16	18,5	02 0110 070 0100
125	auf Anfrage / on request							
150	auf Anfrage / on request							
200	auf Anfrage / on request							



**Keilflachschieber aus Gußeisen GG 25 - X 20 Cr 13
DIN 3352 (alt: DIN 86703)
PN 10, DN 40 - 300**

**gate valve of cast iron GG 25 - stainless steel
DIN 3352 (old: 86703)
PN 10, DN 40 - 300**

Teil part	Bezeichnung partname	Werkstoff material	Werkst. Nr. material no.	Teil part	Bezeichnung partname	Werkstoff material	Werkst. Nr. material no.
1	Gehäuse body	GG 25 / cast iron	0.6025	7	Spindel spindle	X 5 Cr Ni 18 9	1.4301
2	Deckel bonnet	GG 25 / cast iron	0.6025	8	Keilmutter wedge - nut	GG 25 / cast iron	0.6025
3	Keil wedge	GG 25 / cast iron	0.6025	9	Spindelhalter spindle securing	GG 50 / cast iron	0.6050
4	Stopfbuchsbrille flange of gland	GG 25 / cast iron	0.6025	10	Scheibe disc	PTFE verst.	
5	Sitzring / Keil valve seating	X 5 Cr Ni 18 9	1.4301	11	Zeiger pointer	Cu Sn 5 Zn Pb	2.1096
6	Sitzring / Gehäuse valve seating	X 5 Cr Ni 18 9	1.4301				



Verwendung: Frischwasser, Seewasser, Schmieröl, Treiböl, Dampf

application: freshwater, seawater, lubricating oil, fuel oil, steam

PN 10

DN	H	L	D	d	d 1	d 2	b	H1	SW	kg	Art.- Nr.
40	200	140	150	140	M 6	16	18	230	12	8	02 0100 000 0040
50	210	150	165	140	M 6	16	20	240	12	9	02 0100 000 0050
65	245	170	185	160	M 6	18	20	270	13	13	02 0100 000 0065
80	270	180	200	160	M 6	18	22	310	13	17	02 0100 000 0080
100	300	190	220	180	M 6	20	23	345	14	22	02 0100 000 0100
125	385	200	250	200	M 8	22	25	435	16	35	02 0100 000 0125
150	440	210	285	200	M 8	22	25	510	16	54	02 0100 000 0150
200	560	230	340	280	M 8	26	28	645	19	85	02 0100 000 0200
250	630	250	395	280	M 12	32	28	695	19	120	02 0100 000 0250
300	705	270	445	325	M 12	32	28	810	19	145	02 0100 000 0300

Technische Änderungen vorbehalten
data subject to alteration

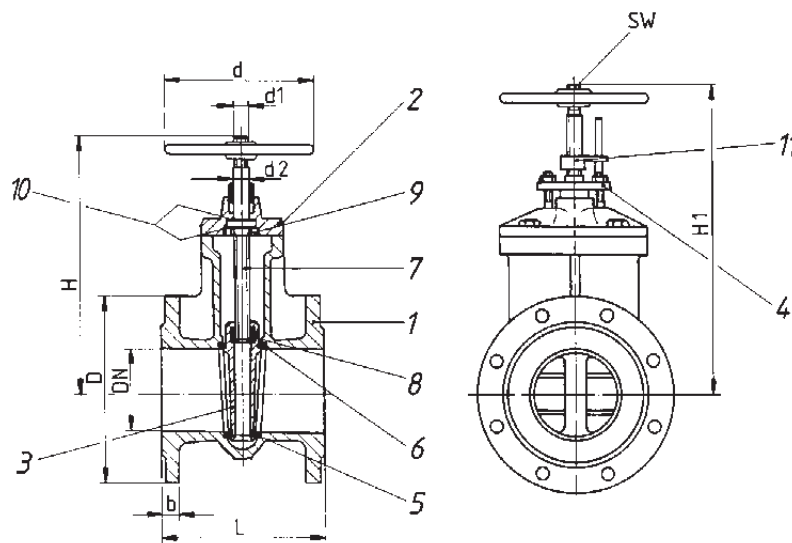


**Keilflachschieber aus Gußeisen GG 25 - Rg
DIN 3352 (alt: DIN 86703)
PN 10, DN 40 - 300**

**gate valve of cast iron GG 25 - bronze
DIN 3352 (old: 86703)
PN 10, DN 40 - 300**

Teil part	Bezeichnung partname	Werkstoff material	Werkst. Nr. material no.
1	Gehäuse body	GG 25 / cast iron	0.6025
2	Deckel bonnet	GG 25 / cast iron	0.6025
3	Keil wedge	DN ≤ 100=Rg DN > 100=GG 25	0.6025
4	Stopfbuchsbrille flange of gland	GG 25 / cast iron	0.6025
5	Sitzring / Keil valve seating	Cu Sn 5 Zn Pb	2.1096
6	Sitzring / Gehäuse valve seating	Cu Sn 5 Zn Pb	2.1096

Teil part	Bezeichnung partname	Werkstoff material	Werkst. Nr. material no.
7	Spindel spindle	Cu Zn 39 Pb 3	2.0380
8	Keilmutter wedge - nut	So Ms	
9	Spindelhalter spindle securing	Cu Sn 5 Zn Pb	2.0196
10	Scheibe disc	PTFE verst.	
11	Zeiger pointer	Cu Sn 5 Zn Pb	2.1096



Keil bis einschl. DN 100: massiv Rg
ab DN 125: GG 25 mit eingelegten
Sitzringen

wedge including DN 100: Rg
DN 125 and above: GG 25 with Rg
seat ring

Verwendung: Frischwasser, Seewasser, Schmieröl, Treiböl, Dampf

application: freshwater, seawater, lubricating oil, fuel oil, steam

PN 10

DN	H	L	D	d	d 1	d 2	b	H1	SW	kg	Art.- Nr.
40	200	140	150	140	M 6	16	18	230	12	8	02 0101 002 0040
50	210	150	165	140	M 6	16	20	240	12	9	02 0101 002 0050
65	245	170	185	160	M 6	18	20	270	13	13	02 0101 002 0065
80	270	180	200	160	M 6	18	22	310	13	17	02 0101 002 0080
100	300	190	220	180	M 6	20	23	345	14	22	02 0101 002 0100
125	385	200	250	200	M 8	22	25	435	16	35	02 0101 002 0125
150	440	210	285	200	M 8	22	25	510	16	54	02 0101 002 0150
200	560	230	340	280	M 8	26	28	645	19	85	02 0101 002 0200
250	630	250	395	280	M 12	32	28	695	19	120	02 0101 002 0250
300	705	270	445	325	M 12	32	28	810	19	145	02 0101 002 0300

Technische Änderungen vorbehalten
data subject to alteration

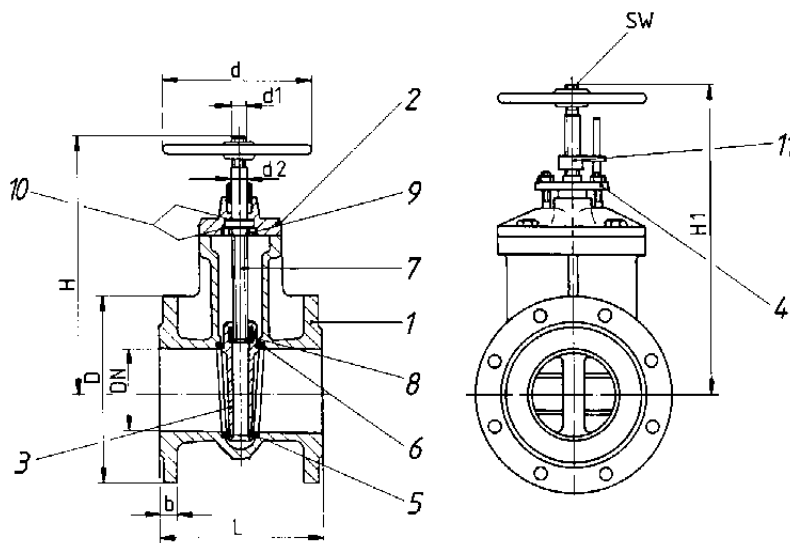


**Keilflachschieber aus Sphäroguß GGG 40.3 - X 20 Cr 13
DIN 3352 (alt: DIN 86703)
PN 16, DN 40 - 200 - PN 10, DN 250 - 300**

**gate valve of nodular cast iron GGG 40.3 - stainless steel
DIN 3352 (old: 86703)
PN 10, DN 40 - 200 - PN 10, DN 250 - 300**

Teil part	Bezeichnung partname	Werkstoff material	Werkst. Nr. material no.
1	Gehäuse body	GGG 40.3 / nodular	0.7043
2	Deckel bonnet	GGG 40.3 / nodular	0.7043
3	Keil wedge	GGG 40.3 / nodular	0.7043
4	Stopfbuchsbrille flange of gland	GG 25 / cast iron	0.6025
5	Sitzring / Keil valve seating	X 5 Cr Ni 18 9	1.4301
6	Sitzring / Gehäuse valve seating	X 5 Cr Ni 18 9	1.4301

Teil part	Bezeichnung partname	Werkstoff material	Werkst. Nr. material no.
7	Spindel spindle	X 5 Cr Ni 18 9	1.4301
8	Keilmutter wedge - nut	GG 25 / cast iron	0.6025
9	Spindelhalter spindle securing	GG 50 / cast iron	0.6050
10	Scheibe disc	PTFE verst.	
11	Zeiger pointer	Cu Sn 5 Zn Pb	2.1096



Verwendung: Seewasser, Schmieröl, Treiböl, Dampf

application: seawater, lubricating oil, fuel oil, steam

PN 16

DN	H	L	D	d	d 1	d 2	b	H1	SW	kg	Art.- Nr.
40	200	140	150	140	M 6	16	18	230	12	8	02 0102 000 0040
50	210	150	165	140	M 6	16	20	240	12	9	02 0102 000 0050
65	245	170	185	160	M 6	18	20	270	13	13	02 0102 000 0065
80	270	180	200	160	M 6	18	22	310	13	17	02 0102 000 0080
100	300	190	220	180	M 6	20	23	345	14	22	02 0102 000 0100
125	385	200	250	200	M 8	22	25	435	16	35	02 0102 000 0125
150	440	210	285	200	M 8	22	25	510	16	54	02 0102 000 0150
200	560	230	340	280	M 8	26	28	645	19	85	02 0102 000 0200
250	630	250	395	280	M 12	32	28	695	19	120	02 0102 000 0250
300	705	270	445	325	M 12	32	28	810	19	145	02 0102 000 0300

Technische Änderungen vorbehalten
data subject to alteration

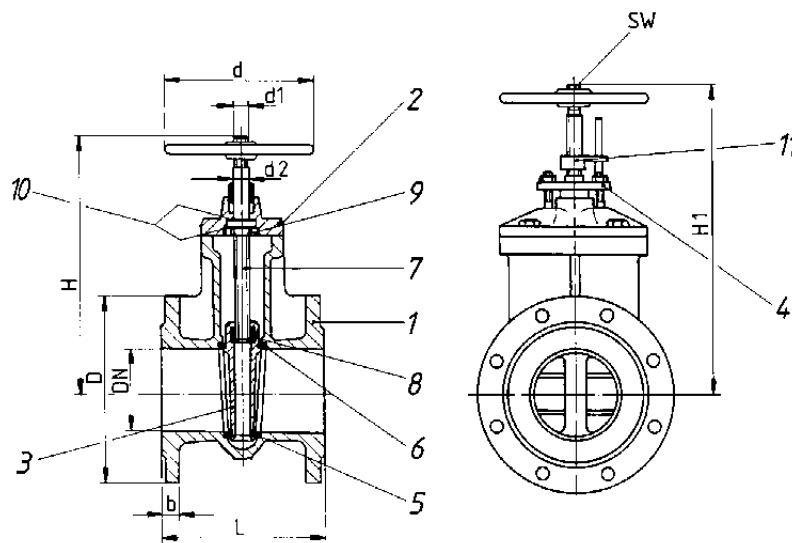


**Keilflachschieber aus Sphäroguß GGG 40.3 - Rg
DIN 3352 (alt: DIN 86703)
PN 16, DN 40 - 200 - PN 10, DN 250 - 300**

**gate valve of nodular cast iron GGG 40.3 - bronze
DIN 3352 (old: 86703)
PN 16, DN 40 - 200 - PN 10, DN 250 - 300**

Teil part	Bezeichnung partname	Werkstoff material	Werkst. Nr. material no.
1	Gehäuse body	GGG 40.3 / nodular	0.7043
2	Deckel bonnet	GGG 40.3 / nodular	0.7043
3	Keil wedge	DN ≤ 100=Rg 5 DN > 100=GGG 40.3	0.7043
4	Stopfbuchsbrille flange of gland	GGG 40.3 / nodular	0.7043
5	Sitzring / Keil valve seating	Cu Sn 5 Zn Pb	2.1096
6	Sitzring / Gehäuse valve seating	Cu Sn 5 Zn Pb	2.1096

Teil part	Bezeichnung partname	Werkstoff material	Werkst. Nr. material no.
7	Spindel spindle	Cu Zn 39 Pb 3	2.0380
8	Keilmutter wedge - nut	So Ms	
9	Spindelhalter spindle securing	Cu Sn 5 Zn Pb	2.0196
10	Scheibe disc	PTFE verst.	
11	Zeiger pointer	Cu Sn 5 Zn Pb	2.1096



Keil bis einschl. DN 100: massiv Rg 5
ab DN 125: GGG 40.3
mit eingelegten Sitzringen

wedge including DN 100: Rg 5
DN 125 and above: GGG 40.3
with Rg seat ring

Verwendung: Seewasser, Schmieröl, Treiböl, Dampf

application: seawater, lubricating oil, fuel oil, steam

PN 16

DN	H	L	D	d	d 1	d 2	b	H1	SW	kg	Art.- Nr.
40	200	140	150	140	M 6	16	18	230	12	8	02 0101 022 0040
50	210	150	165	140	M 6	16	20	240	12	9	02 0101 022 0050
65	245	170	185	160	M 6	18	20	270	13	13	02 0101 022 0065
80	270	180	200	160	M 6	18	22	310	13	17	02 0101 022 0080
100	300	190	220	180	M 6	20	23	345	14	22	02 0101 022 0100
125	385	200	250	200	M 8	22	25	435	16	35	02 0101 022 0125
150	440	210	285	200	M 8	22	25	510	16	54	02 0101 022 0150
200	560	230	340	280	M 8	26	28	645	19	85	02 0101 022 0200
250	630	250	395	280	M 12	32	28	695	19	120	02 0101 022 0250
300	705	270	445	325	M 12	32	28	810	19	145	02 0101 022 0300

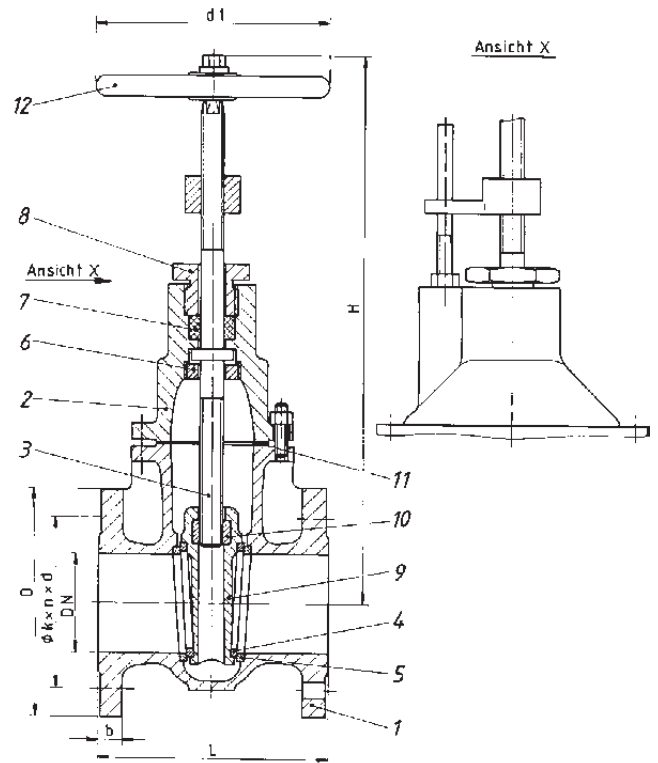
Technische Änderungen vorbehalten
data subject to alteration



**Keilflachschieberchieber aus Gußeisen GG 25 - X 20 Cr 13 mit Zeigerwerk
DIN 3352 T2, Baulänge Reihe F4, DIN 3202
PN 10 / 1, DN 40 - 1000**

**gate valve of cast iron GG 25 - stainless steel with pointer
DIN 3352 T2, lenght to F4, DIN 3202
PN 10 / 1, DN 40 - 1000**

Teil part	Bezeichnung partname	Werkstoff material	Werkst. Nr. material no.
1	Gehäuse body	GG 25 cast iron (Mehanite)	0.6025
2	Deckel bonnet	GG 25 cast iron (Mehanite)	0.6025
3	Spindel spindle	X 5 Cr Ni 18 9	1.4301
4	Sitzring (Keil) seat ring on wedge	X 20 Cr 13	1.4021
5	Sitzring (Gehäuse) seat ring on body	X 5 Cr Ni 18 9	1.4301
6	Spindelhalter spindle securing	Ms	2.0401
7	Stopfbuchspackung stuffing box packing	Asbestfrei non asbestos	
8	Stopfbuchsschraube gland	Ms	2.0401
9	Keil wedge	GG 25 cast iron (Mehanite)	0.6025
10	Spindelmutter spindle nut	GG 25 cast iron	0.6025
11	Dichtung seal	It 200/400 bis 200°C It 200/400 up to 200°C	
12	Handrad handwheel	GG 25 cast iron (Mehanite)	0.6025



PN 10 / 1

DN	ca. H	L	d1	D	Ø k x n x d	b	PN	kg	Art.- Nr.
40	250	140	160	150	110 x 4 x 18	18	10	9	02 0101 001 0040
50	290	150	160	165	125 x 4 x 18	20	10	11	02 0101 001 0050
65	310	170	160	185	145 x 4 x 18	20	10	15	02 0101 001 0065
80	340	180	160	200	165 x 8 x 18	22	10	18	02 0101 001 0080
100	375	190	200	220	180 x 8 x 18	22	10	23	02 0101 001 0100
125	450	200	250	250	210 x 8 x 18	24	10	35	02 0101 001 0125
150	510	210	250	285	240 x 8 x 22	24	10	45	02 0101 001 0150
200	662	230	250	340	295 x 8 x 22	26	6	69	02 0101 001 0200
250	763	250	315	395	350 x 12 x 22	28	6	105	02 0101 001 0250
300	873	270	315	445	400 x 12 x 22	28	6	140	02 0101 001 0300
350	972	290	400	505	460 x 16 x 22	30	4	185	02 0101 001 0350
400	1070	310	400	565	515 x 16 x 26	32	4	240	02 0101 001 0400
500	1263	350	500	670	620 x 20 x 26	34	4	420	02 0101 001 0500
600	1522	390	500	780	725 x 20 x 30	36	2,5	580	02 0101 001 0600
700	1706	430	630	895	840 x 24 x 30	40	2,5	790	02 0101 001 0700
800	1970	470	800	1015	950 x 24 x 30	44	1,6	1150	02 0101 001 0800
900	2207	510	800	1115	1050 x 28 x 30	46	1	1370	02 0101 001 0900
1000	2414	550	800	1230	1160 x 28 x 36	50	1	1600	02 0101 001 0910

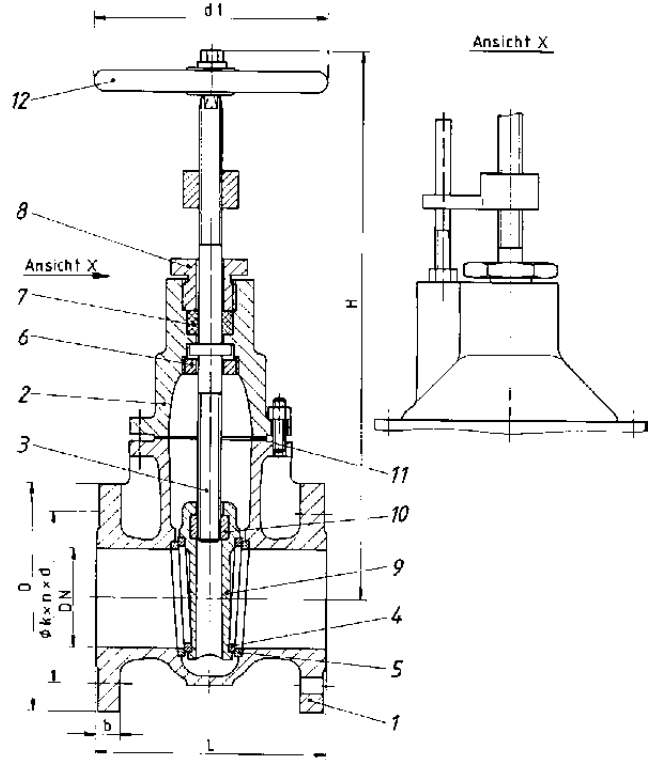
Technische Änderungen vorbehalten
data subject to alteration



**Keilflachschieberchieber aus Meehanite - Gußeisen GG 25 - Rg mit Zeigerwerk
DIN 3352 T2, Baulänge Reihe F4, DIN 3202
PN 10 / 1, DN 40 - 1000**

**gate valve of meehanite cast iron GG 25 - bronze with pointer
DIN 3352 T2, lenght to F4, DIN 3202
PN 10 / 1, DN 40 - 1000**

Teil part	Bezeichnung partname	Werkstoff material	Werkst. Nr. material no.
1	Gehäuse body	GG 25 / cast iron	0.6025
2	Deckel bonnet	GG 25 / cast iron	0.6025
3	Keil wedge	DN ≤ 100=Rg DN > 100=GG 25	0.6025
4	Stopfbuchsbrille flange of gland	GG 25 / cast iron	0.6025
5	Sitzring / Keil valve seating	Cu Sn 5 Zn Pb	2.1096
6	Sitzring / Gehäuse valve seating	Cu Sn 5 Zn Pb	2.1096



PN 10 / 1

DN	ca. H	L	d1	D	Ø k x n x d	b	PN	kg	Art.- Nr.
40	250	140	160	150	110 x 4 x 18	18	10	9	02 0201 002 0040
50	290	150	160	165	125 x 4 x 18	20	10	11	02 0201 002 0050
65	310	170	160	185	145 x 4 x 18	20	10	15	02 0201 002 0065
80	340	180	160	200	165 x 8 x 18	22	10	18	02 0201 002 0080
100	375	190	200	220	180 x 8 x 18	22	10	23	02 0201 002 0100
125	450	200	250	250	210 x 8 x 18	24	10	35	02 0201 002 0125
150	510	210	250	285	240 x 8 x 22	24	10	45	02 0201 002 0150
200	662	230	250	340	295 x 8 x 22	26	6	69	02 0201 002 0200
250	763	250	315	395	350 x 12 x 22	28	6	105	02 0201 002 0250
300	873	270	315	445	400 x 12 x 22	28	6	140	02 0201 002 0300
350	972	290	400	505	460 x 16 x 22	30	4	185	02 0201 002 0350
400	1070	310	400	565	515 x 16 x 26	32	4	240	02 0201 002 0400
500	1263	350	500	670	620 x 20 x 26	34	4	420	02 0201 002 0500
600	1522	390	500	780	725 x 20 x 30	36	2,5	580	02 0201 002 0600
700	1706	430	630	895	840 x 24 x 30	40	2,5	790	02 0201 002 0700
800	1970	470	800	1015	950 x 24 x 30	44	1,6	1150	02 0201 002 0800
900	2207	510	800	1115	1050 x 28 x 30	46	1	1370	02 0201 002 0900
1000	2414	550	800	1230	1160 x 28 x 36	50	1	1600	02 0201 002 0910