



RIKTIG FØRSTE GANG

STYRINGSKABINETTER



- Sentralisert kontroll av ventiler
- Tilpasset kundens behov
- Produsert av J.S.Cock

MER ENN 120 ÅRS ERFARING MED VENTILER OG INSTRUMENTERING

Oslo | Bergen | Arendal | Larvik

Med J.S.Cock som partner er du sikret et helhetlig produkspekter, inklusiv god fagkunnskap og servicestøtte.

Produktutvikling er en av våre viktigste satsningsområder. Dette sikrer våre kunder høy kvalitet til riktig pris.



RIGHT THE FIRST TIME

J.S.Cock har utviklet et nytt styringskabinettkonsept for magnetventiler. Vi har gjennom tett samarbeid med våre kunder sett behovet for å kunne styre ventiler fra ett sentralt sted separat fra ventilene. Våre kabinett er designet for å enkelt kunne tilpasse den individuelle kundes behov.

Kabinettet er produsert i Norge på vår lokasjon i Bergen. Dette sikrer oss den beste kvaliteten og raskeste leveringstiden. Vi har designet styringskabinettene slik at ledninger og rør trekkes inn fra kontaktpunkter nederst i kabinettet.

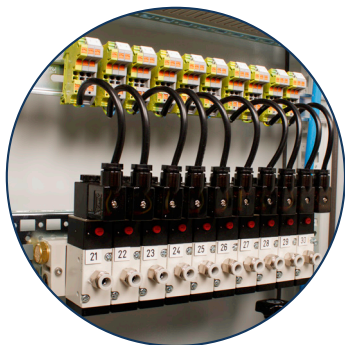
Vi bruker standard DIN skinner til å montere magnetventilene og kontaktpunkter. Dette gir enkle og gode muligheter for å sikre kabler og rør på en fin og sikker måte.

BRUKSOMRÅDER

J.S.Cock AS kabinetter er designet for å kunne plasseres vekk fra ventilene. Dermed får man et enkelt sted å kontrollere magnetventilene som styrer aktuatorene på ventilene. Kabinettene kan også tilpasses for installering av instrumentering (eksempel pH, oksygenmåling, osv).

Eksempelvis:

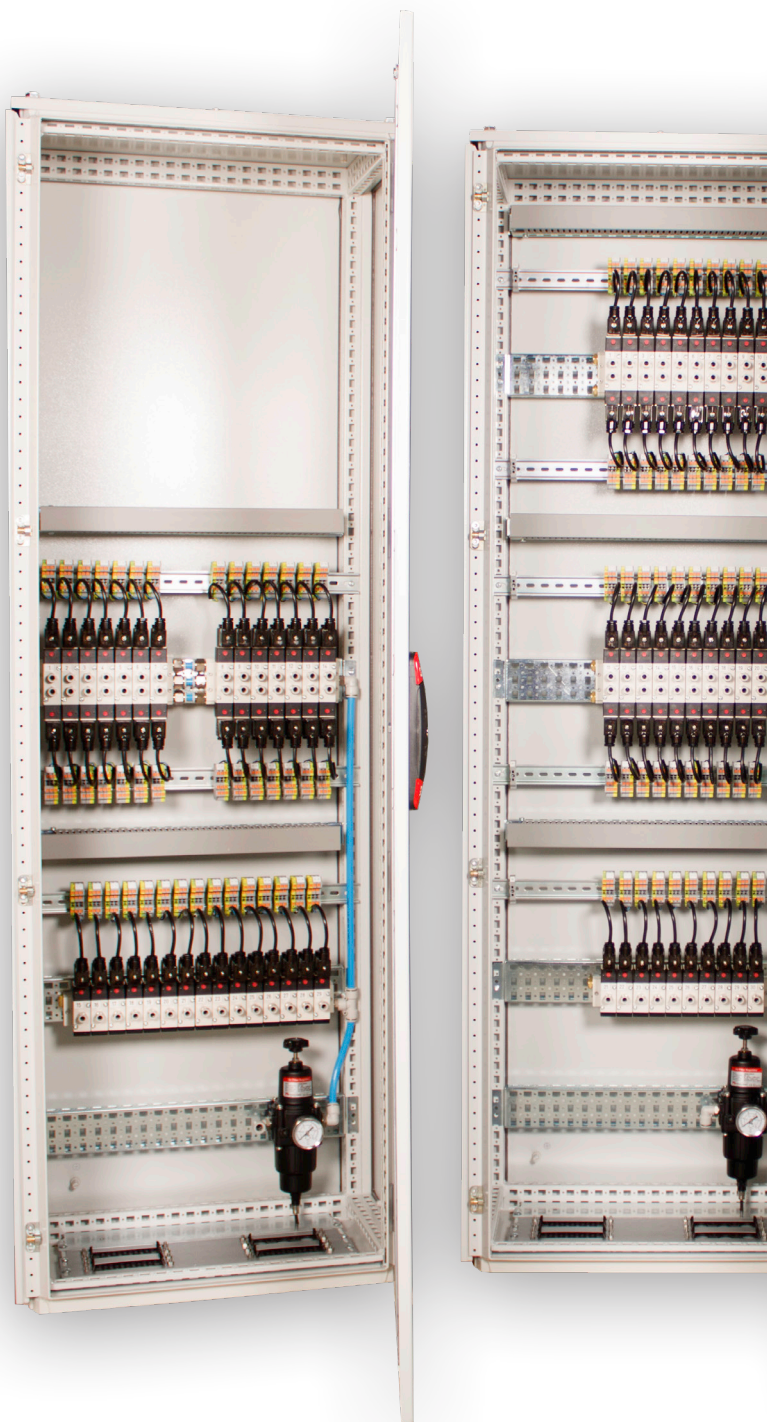
- Steder med høy fukt
- Steder med Ex soner
- Steder der lokal kontroll av ventiler ønskes



Magnetventiler single



Magnetventiler doble



KONFIGURASJONER

Kabinettene kan tilpasses kundens behov. Vi leverer kabinetter i forskjellige størrelser og tilpasset antallet akuatorer som er ønskelig å styre med magnetventiler. Vi leverer både enkle og doble magnetventiler.

I vegghengte skap blir alle komponenter montert på fast plate og ikke DIN skinner.

Skapene kan leveres med lys og konfigureres opp med andre produkter i vår produktportefølje slik som instrumentering (ex pH målere).



GENERELL SPESIFIKASJON

OVERSIKT

Skap (fås i flere størrelser):

H1800*B600*D400mm (65kg)

Veggmonterte skap (fås i flere størrelser):

H800*B600->800*D300mm (32kg/37kg)

SPESIFIKASJONER

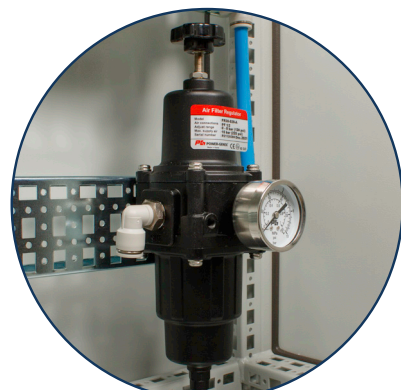
- IP-grad: Skap IP55, Veggmontert IP66
- Leveres med merking av magnetventiler og koblingspunkt
- Skap: SS316 vegger/tak. Galvanisert stål i gulv og monteringsplate.
- Veggmontert: Lakkert stål eller SS316
- Leveres standard med farge RAL 7035 (kan endres ved behov)
- Kan leveres som 24VDC og 230VAC og andre spenninger på forespørsel
- Magnetventiler med varistor og LED indikator

FORDELER

- Støv og spylesikkert
- Enkel oversikt over styringsventiler
- Enkel konfigurasjon
- Enkelt vedlikehold
- Kan plasseres i trygt rom vekk fra Ex miljøer

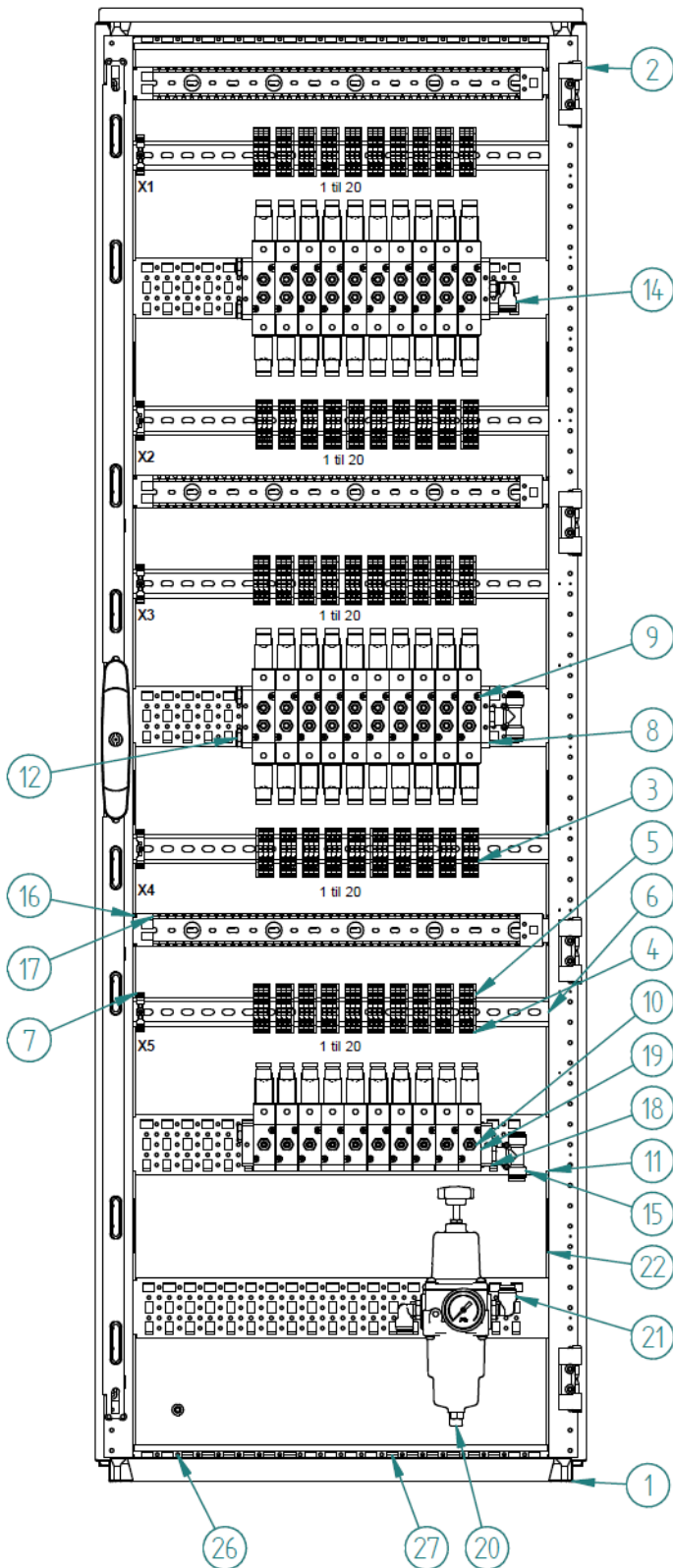
STANDARD

Skapene er tilpasset for å installeres sammen med standard automasjonsskap



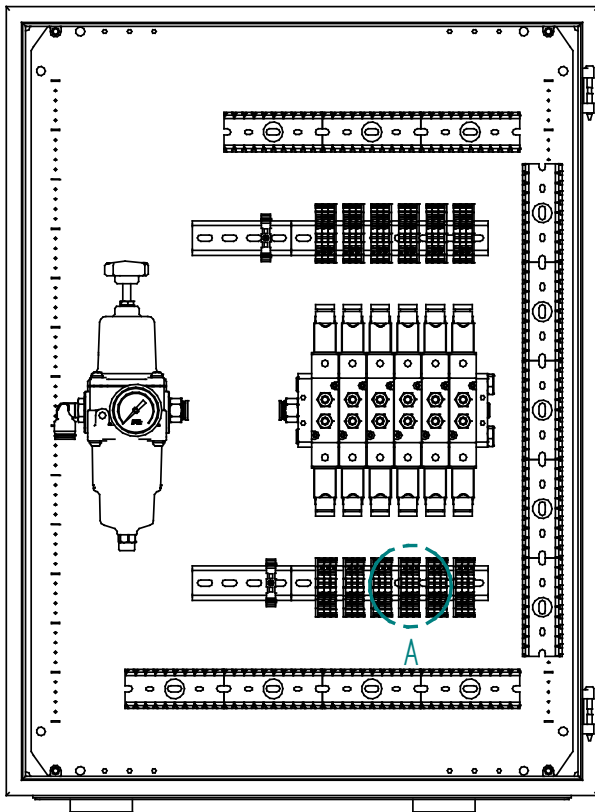
Luffilter

EKSEMPEL KONFIGURASJON 1

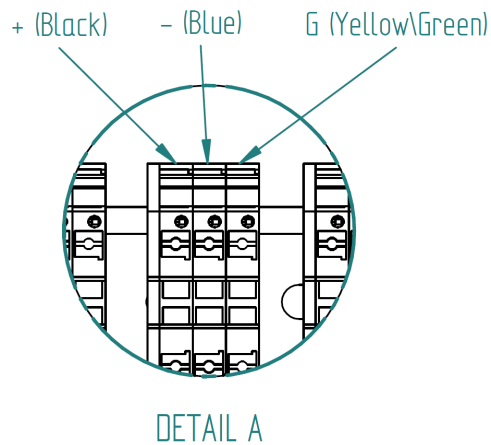


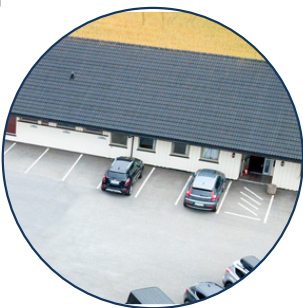
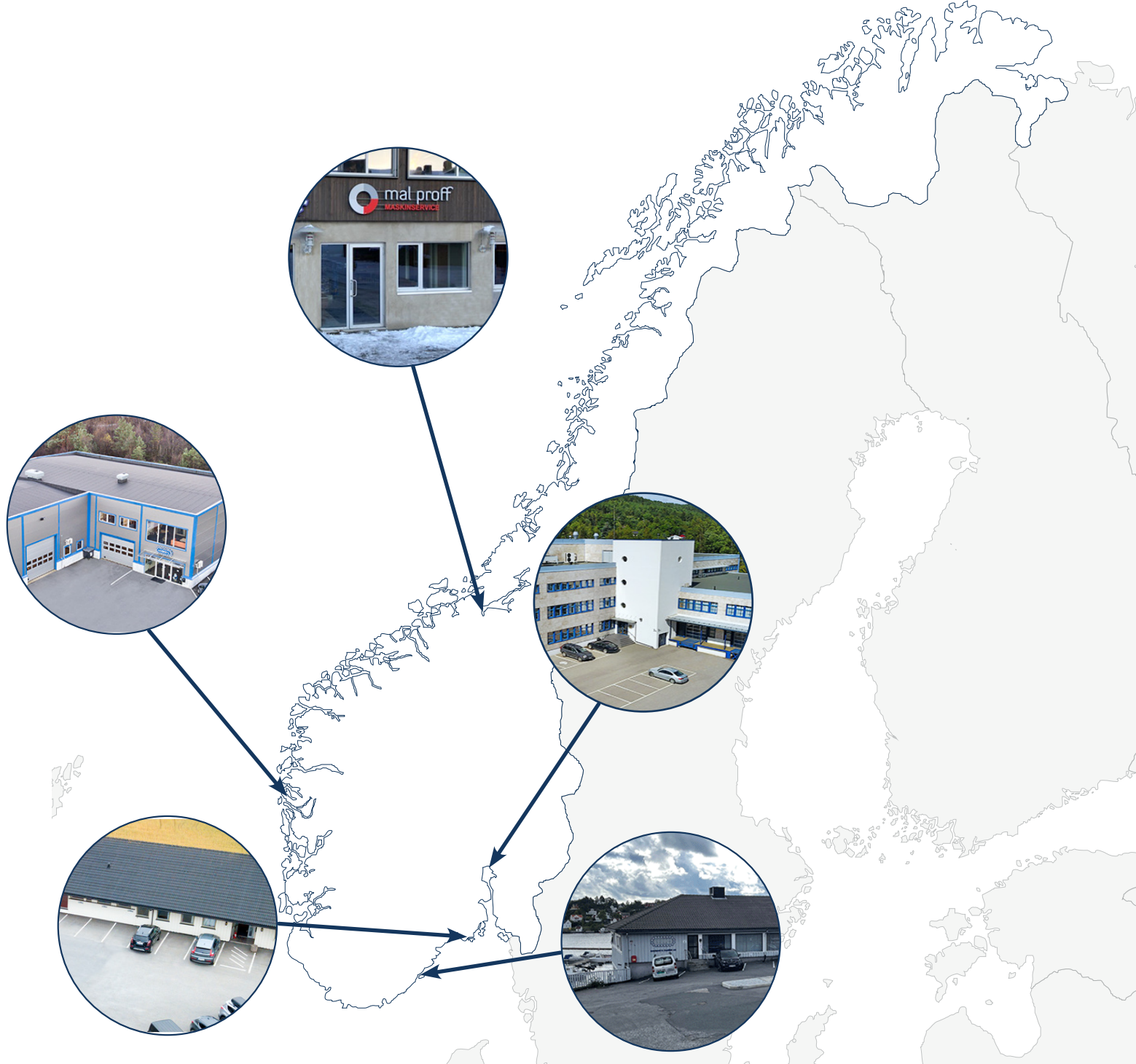
POS	ITEM NUMBER	DESCRIPTION
1	HOF-MCS18064PER5	Gulvskap, 1800x600x400, IP55 Steel
2	HOF-SPM1804R5	Sidepaneler, 1800X400 Steel
3	PHO1088733	Jordingsrekkeklemme - PTV 4-TWIN-PE Polyamide
4	PHO1088731	Gjennomgangsklemme - PTV 4-TWIN Polyamide
5	PHO1088747	Endedeksel - D-PTV 2,5/4-TWIN Polyamide
6	PHO1207640	Monteringsskinne med hull DIN 35 Zinc Plated Steel
7	PHO0800886	Endeholder - E/NS 35 N Polyamide
8	QIF-300M10F	Manifold Base 10 Con. 4V320 Aluminum
9	QIF-280-4V32008B-W	5/2 Bi-Stable Solenoid Valve, Incl Varistor/LED Aluminum
10	QIF-PC802	One Touch Fitting, 1/4" BSPT, 8mm Port Size Nickel Plated Brass
11	HOF-CLPK600	Monteringsprofil, 600 Zinc Plated Steel
12	QIF-BSLM03	Mini Silencer In Brass, 3/8" BSPT Male Thread Nickel Plated Brass
13	QIF-X-ABP03	3/8" BSPT End Plug Nickel Plated Brass
14	QIF-PL1203	Male Elbow, 3/8" BSPT Male Thread, 12mm Port Nickel Plated Brass
15*	QIF-PEB1203	Male Branch Tee, 3/8" BSPT Male Thread, 12mm Port Nickel Plated Brass
16*	HOF-CLPF600	Klikk på-profil, 600 Zinc Plated Steel
17	ELF-300-62-518	Ledningskanal med spor PVC
18	QIF-3V300M10F	Manifold Base 10 Con. 3V310 Aluminum
19	QIF-280-3V31008NCB-W	3/2 Mono-Stable Solenoid Valve, Incl Varistor/LED Aluminum
20	PGX-270-FR30-520-A	Filterregulator-Auto Drain - 1/2" Gauge Aluminum
21	QIF-PL1204	Male Elbow, 1/2" BSPT Male Thread, 12mm Port Nickel Plated Brass
22	HOF-CLPK400	Monteringsprofil, 400 Zinc Plated Steel
23	HOF-CBP060-1	Liten bunnplate uten utskjæring Steel
24	HOF-CBP060-1X	Liten bunnplate med utskjæring Steel
25	HOF-CBP060-2X	Stor bunnplate med utskjæring Steel
26	HOF-CEP2417	Kabelgjennomføring 17 åpninger Polyamide
27	HOF-CEP2411	Kabelgjennomføring 11 åpninger Polyamide

EKSEMPEL KONFIGURASJON 2



POS	ITEM NUMBER	DESCRIPTION
1	HOF-MAS0806030R5	Veggmontert Skap, 800x600x300
2	ELF-300-62-518 (0.1m)	Ledningskanal med spor
3	HOF-AF04R5-GP-3	Bunnplate med utskjæring
4	PGX-270-FR30-520-A	"Filterregulator-Auto Drain - 1/2" Gauge"
5	QIF-PL1204	Male Elbow, 1/2" BSPT Male Thread, 12mm Port
6	QIF-PC1204	One Touch Fitting, 1/2" BSPT, 12mm Port Size
7	QIF-PC1203	One Touch Fitting, 3/8" BSPT, 12mm Port Size
8	QIF-300M6F	Manifold Base 6 Con. 4V320
9	QIF-BSLM03	Mini Silencer In Brass, 3/8" BSPT Male Thread
10	QIF-X-ABP03	3/8" BSPT End Plug
11	QIF-280-4V32008A-C	5/2 230VAC Bi-Stable Solenoid Valve, Incl Varistor/LED
12	QIF-PC802	One Touch Fitting, 1/4" BSPT, 8mm Port Size
13	PHO1207640 (0.1m)	Monteringsskinne med hull DIN 35
14	PHO1088733	Jordingsrekkeklemme - PTV 4-TWIN-PE
15	PHO1088731	Gjennomgangsklemme - PTV 4-TWIN
16	PHO1088747	Endedeksel - D-PTV 2,5/4-TWIN
17	PHO0800886	Endeholder - E/NS 35 N
18	ICO70360	M63 Cable Entry Plate 60
19	ICO70361	M63 Cable Entry Plate 61





KONTAKTINFORMASJON



Ved å bruke produkter fra J.S.Cock, kan vi sikre best mulig kvalitet for alle kritiske komponenter på installasjonen. Vår produktportefølje er meget omfattende og består av alle ventiltyper og instrumenter som brukes innen offshore, shipping og landbasert industri.

J.S.Cock er en av Norges absolutte ledende leverandører og vi jobber kontinuerlig med å overgå våre kunders nåværende og fremtidige forventninger.

Oslo	Bergen	Arendal	Larvik	Trondheim
+47 22 21 51 00	+47 55 39 32 00	+47 37 06 11 40	+47 33 19 29 15	+47 90 75 72 91
Nedre Rommen 3 N-0988 Oslo Norway	Hylkjeflaten 10 N-5109 Hylkje Norway	Kystveien 40 N-4841 Arendal Norway	Skreppstadveien 24 N-3261 Larvik Norway	Klæbuveien 196A N-7037 Trondheim Norway



www.jsc.no | post@jsc.no